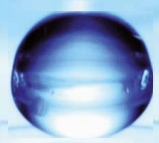
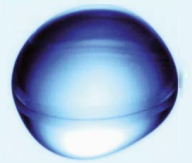
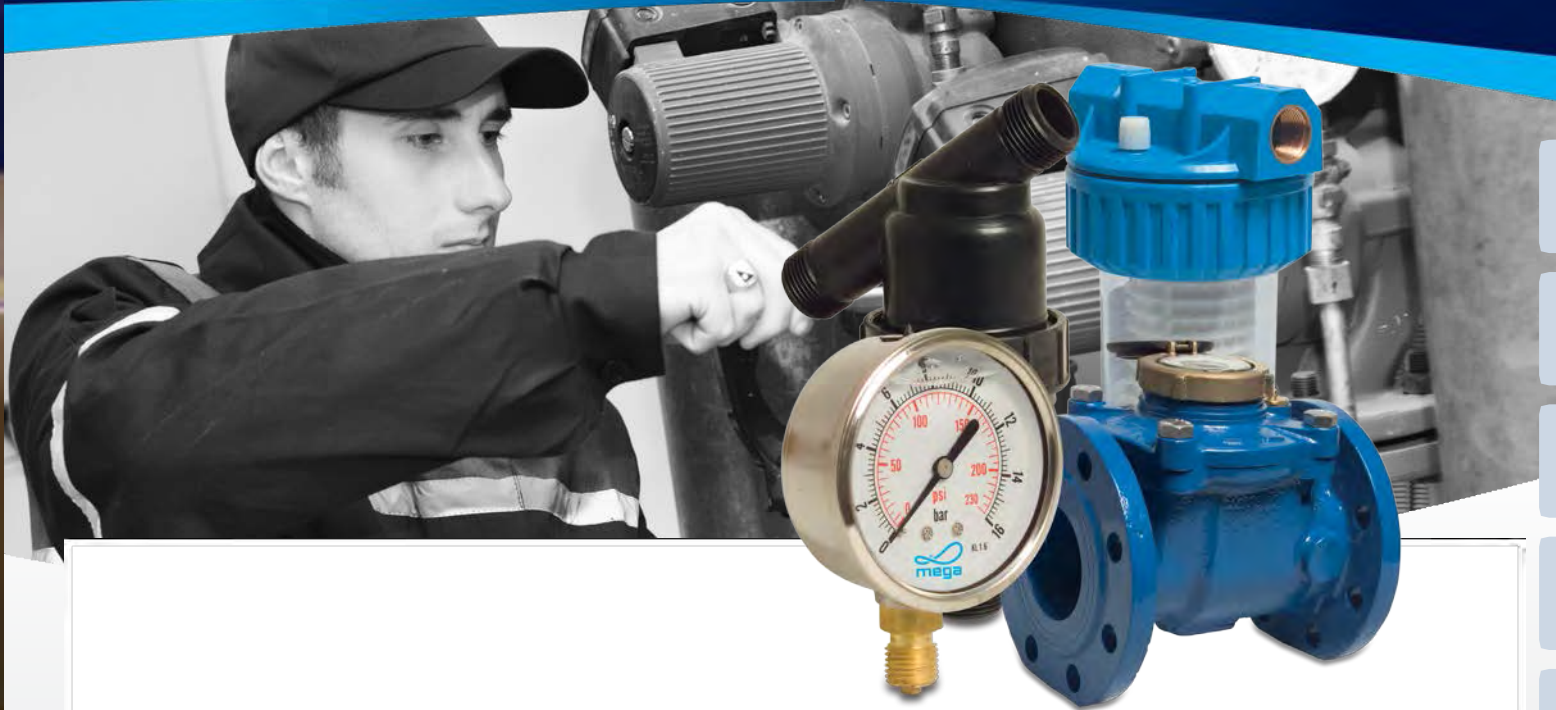


Proptimum

**Messung,
Regelung
&
Filterung**





MESSUNG, REGELUNG UND FILTRIERUNG

Manometer.....	3
Hygrometer und Thermometer.....	14
Wasserzähler und Durchflussmesser.....	15
Dosiergeräte	19
Wasserfilter und Zubehör	21
Wasserfilter aus PP und Stahl	27

Hinweis für alle Manometer mit Glycerinfüllung:

Produktionsbedingt haben diese Manometer eine Ausgleichsöffnung, die mit einem Gummistopfer verschlossen ist.

Nach der Montage muss die Spitze vom Gummistopfen abgeschnitten werden.



EA01

Mega Druckmanometer

Anschluss : Außengewinde
 Typ : Trocken
 Anschlussart : Unten
 Gehäuse : Stahl
 Anschlussnippel : Messing
 Genauigkeit : 1,6 %

Art.-Nr.	Preis €		Anzeigebereich	Anschluss	Gehäuse
0840230	4,05	pcs	0 - 2,5 bar	1/8 "	40 mm
0840231	4,05	pcs	0 - 4 bar	1/8 "	40 mm
0840232	4,05	pcs	0 - 6 bar	1/8 "	40 mm
0840233	4,05	pcs	0 - 10 bar	1/8 "	40 mm
0840234	4,05	pcs	0 - 16 bar	1/8 "	40 mm



EA01

Mega Druckmanometer

Anschluss : Außengewinde
 Typ : Trocken
 Anschlussart : Hinten
 Gehäuse : Stahl
 Anschlussnippel : Messing
 Genauigkeit : 1,6 %

Art.-Nr.	Preis €		Anzeigebereich	Anschluss	Gehäuse
0840240	4,25	pcs	0 - 2,5 bar	1/8 "	40 mm
0840241	4,25	pcs	0 - 4 bar	1/8 "	40 mm
0840242	4,25	pcs	0 - 6 bar	1/8 "	40 mm
0840243	4,25	pcs	0 - 10 bar	1/8 "	40 mm
0840244	4,25	pcs	0 - 16 bar	1/8 "	40 mm



EA01

Mega Druckmanometer

Anschluss : Außengewinde
 Typ : Trocken
 Anschlussart : Unten
 Gehäuse : Stahl
 Anschlussnippel : Messing
 Genauigkeit : 1,6 %

Art.-Nr.	Preis €		Anzeigebereich	Anschluss	Gehäuse
0840252	17,00	pcs	0 - 6 bar	1/8 "	50 mm
0840253	17,00	pcs	0 - 10 bar	1/8 "	50 mm



EA01

Mega Druckmanometer

Anschluss : Außengewinde
 Typ : Trocken
 Anschlussart : Unten
 Gehäuse : Stahl
 Anschlussnippel : Messing
 Genauigkeit : 1,6 %

Art.-Nr.	Preis €		Anzeigebereich	Anschluss	Gehäuse
0840270	4,50	pcs	0 - 2,5 bar	1/4 "	50 mm
0850003	5,70	pcs	0 - 3 bar	1/4 "	50 mm
0840271	4,50	pcs	0 - 4 bar	1/4 "	50 mm
0840272	4,50	pcs	0 - 6 bar	1/4 "	50 mm
0840273	4,50	pcs	0 - 10 bar	1/4 "	50 mm
0840274	4,50	pcs	0 - 16 bar	1/4 "	50 mm



EA01

Mega Druckmanometer

Anschluss : Außengewinde
 Typ : Trocken
 Anschlussart : Hinten
 Gehäuse : Stahl
 Anschlussnippel : Messing
 Genauigkeit : 1,6 %

Art.-Nr.	Preis €		Anzeigebereich	Anschluss	Gehäuse
0840280	4,60	pcs	0 - 2,5 bar	1/4 "	50 mm
0840281	4,60	pcs	0 - 4 bar	1/4 "	50 mm
0840282	4,60	pcs	0 - 6 bar	1/4 "	50 mm
0840009	6,70	pcs	0 - 10 bar	1/4 "	50 mm
0840284	4,60	pcs	0 - 16 bar	1/4 "	50 mm



EA01

Mega Manometer

Anschluss : Außengewinde
 Typ : Trocken
 Anschlussart : Unten
 Rohrfeder : Kupferlegierung bis 40 bar, Phosphor Bronze ab 60 bar
 Anschlussnippel : Messing
 Genauigkeit : 1,6 %
 Gehäuse : Stahl

Art.-Nr.	Preis €		Anzeigebereich	Anschluss	Gehäuse
0840090	6,70	pcs	-1 - 0 bar	1/4 "	63 mm
0840091	6,70	pcs	-1 - 1,5 bar	1/4 "	63 mm
0851072	9,80	pcs	-1 - 1,5 bar	1/2 "	80 mm
0851077	6,70	pcs	-1 - 3 bar	1/4 "	63 mm
0840092	6,70	pcs	-1 - 5 bar	1/4 "	63 mm
0840093	6,70	pcs	-1 - 9 bar	1/4 "	63 mm
0840094	6,70	pcs	-1 - 15 bar	1/4 "	63 mm
0840099	6,70	pcs	0 - 0,6 bar	1/4 "	63 mm
0850000	6,70	pcs	0 - 1 bar	1/4 "	63 mm
0850001	6,70	pcs	0 - 1,6 bar	1/4 "	63 mm
0850002	6,70	pcs	0 - 2,5 bar	1/4 "	63 mm
0850004	6,70	pcs	0 - 4 bar	1/4 "	63 mm
0850006	6,70	pcs	0 - 6 bar	1/4 "	63 mm
0850010	6,70	pcs	0 - 10 bar	1/4 "	63 mm
0850016	6,70	pcs	0 - 16 bar	1/4 "	63 mm
0850025	6,70	pcs	0 - 25 bar	1/4 "	63 mm
0850040	15,60	pcs	0 - 40 bar	1/4 "	63 mm
0850060	15,60	pcs	0 - 60 bar	1/4 "	63 mm
0850061	15,60	pcs	0 - 100 bar	1/4 "	63 mm
0850062	15,60	pcs	0 - 160 bar	1/4 "	63 mm
0850063	15,60	pcs	0 - 250 bar	1/4 "	63 mm
0850064	15,60	pcs	0 - 400 bar	1/4 "	63 mm



EA01

Mega Manometer

Anschluss : Außengewinde
 Typ : Trocken
 Anschlussart : Hinten
 Gehäuse : Stahl
 Rohrfeder : Kupferlegierung bis 40 bar, Phosphor Bronze ab 60 bar
 Anschlussnippel : Messing
 Genauigkeit : 1,6 %

Art.-Nr.	Preis €		Anzeigebereich	Anschluss	Gehäuse
0830098	6,70	pcs	-1 - 0 bar	1/4 "	63 mm
0830099	6,70	pcs	0 - 0,6 bar	1/4 "	63 mm
0840000	6,70	pcs	0 - 1 bar	1/4 "	63 mm
0840001	6,70	pcs	0 - 1,6 bar	1/4 "	63 mm
0840002	6,70	pcs	0 - 2,5 bar	1/4 "	63 mm
0840004	6,70	pcs	0 - 4 bar	1/4 "	63 mm
0840006	6,70	pcs	0 - 6 bar	1/4 "	63 mm
0840010	6,70	pcs	0 - 10 bar	1/4 "	63 mm
0840016	6,70	pcs	0 - 16 bar	1/4 "	63 mm
0840025	6,70	pcs	0 - 25 bar	1/4 "	63 mm
0840040	6,70	pcs	0 - 40 bar	1/4 "	63 mm
0840062	10,70	pcs	0 - 100 bar	1/4 "	63 mm
0840063	15,60	pcs	0 - 160 bar	1/4 "	63 mm
0840064	15,60	pcs	0 - 250 bar	1/4 "	63 mm
0840065	15,60	pcs	0 - 400 bar	1/4 "	63 mm



EA01

Mega Manometer

Anschluss : Außengewinde
 Typ : Trocken
 Anschlussart : Seitlich
 Gehäuse : Stahl
 Anschlussnippel : Messing

Art.-Nr.	Preis €		Anzeigebereich	Anschluss	Gehäuse
0851070	11,40	pcs	-1 - 1,5 bar	1/4 "	63 mm



EA01

Mega Glyzerinmanometer

Anschluss : Außengewinde
 Typ : Glyzeringefüllt
 Anschlussart : Unten
 Gehäuse : Edelstahl
 Rohrfeder : Kupferlegierung bis 40 bar, Phosphor Bronze ab 60 bar
 Anschlussnippel : Messing
 Genauigkeit : 1,6 %

Art.-Nr.	Preis €		Anzeigebereich	Anschluss	Gehäuse
0859920	18,80	pcs	-1 - 0 bar	1/4 "	63 mm
0851081	18,80	pcs	-1 - 1,5 bar	1/4 "	63 mm
0859921	18,80	pcs	-1 - 3 bar	1/4 "	63 mm
0859922	18,80	pcs	-1 - 5 bar	1/4 "	63 mm
0859923	18,80	pcs	-1 - 9 bar	1/4 "	63 mm
0859924	28,80	pcs	-1 - 15 bar	1/4 "	63 mm
0859925	18,80	pcs	0 - 0,6 bar	1/4 "	63 mm
0859926	18,80	pcs	0 - 1 bar	1/4 "	63 mm
0859927	18,80	pcs	0 - 1,6 bar	1/4 "	63 mm
0859928	18,80	pcs	0 - 2,5 bar	1/4 "	63 mm
0859929	18,80	pcs	0 - 4 bar	1/4 "	63 mm
0859930	18,80	pcs	0 - 6 bar	1/4 "	63 mm
0859931	18,80	pcs	0 - 10 bar	1/4 "	63 mm
0859932	18,80	pcs	0 - 16 bar	1/4 "	63 mm
0859933	18,80	pcs	0 - 25 bar	1/4 "	63 mm
0859934	18,80	pcs	0 - 40 bar	1/4 "	63 mm
0859935	18,80	pcs	0 - 60 bar	1/4 "	63 mm
0859936	18,80	pcs	0 - 100 bar	1/4 "	63 mm
0859937	27,10	pcs	0 - 160 bar	1/4 "	63 mm
0859938	27,10	pcs	0 - 250 bar	1/4 "	63 mm
0859939	29,10	pcs	0 - 400 bar	1/4 "	63 mm
0859940	41,50	pcs	0 - 600 bar	1/4 "	63 mm
0859941	32,90	pcs	0 - 1000 bar	1/4 "	63 mm



EA01

Mega Glycerinmanometer

Anschluss : Außengewinde
 Typ : Glyceringefüllt
 Anschlussart : Hinten
 Gehäuse : Edelstahl
 Rohrfeder : Kupferlegierung bis 40 bar, Phosphor Bronze ab 60 bar
 Anschlussnippel : Messing
 Genauigkeit : 1,6 %

Art.-Nr.	Preis €		Anzeigebereich	Anschluss	Gehäuse
0859900	18,80	pcs	-1 - 0 bar	1/4 "	63 mm
0859901	18,80	pcs	-1 - 3 bar	1/4 "	63 mm
0859902	18,80	pcs	-1 - 5 bar	1/4 "	63 mm
0859903	18,80	pcs	0 - 1 bar	1/4 "	63 mm
0859904	18,80	pcs	0 - 1,6 bar	1/4 "	63 mm
0859905	18,80	pcs	0 - 2,5 bar	1/4 "	63 mm
0859906	18,80	pcs	0 - 4 bar	1/4 "	63 mm
0859907	18,80	pcs	0 - 6 bar	1/4 "	63 mm
0859908	18,80	pcs	0 - 10 bar	1/4 "	63 mm
0859909	18,80	pcs	0 - 16 bar	1/4 "	63 mm
0859910	18,80	pcs	0 - 25 bar	1/4 "	63 mm
0859911	18,80	pcs	0 - 40 bar	1/4 "	63 mm
0859912	18,80	pcs	0 - 60 bar	1/4 "	63 mm
0859913	18,80	pcs	0 - 100 bar	1/4 "	63 mm
0859914	31,00	pcs	0 - 160 bar	1/4 "	63 mm
0859915	31,00	pcs	0 - 250 bar	1/4 "	63 mm
0859916	45,10	pcs	0 - 400 bar	1/4 "	63 mm



EA01

Mega Glycerinmanometer

Anschluss : Außengewinde
 Typ : Glyceringefüllt
 Gehäuse : Edelstahl
 Rohrfeder : Kupferlegierung
 Anschlussnippel : Messing
 Genauigkeit : 1,6 %

Art.-Nr.	Preis €		Anzeigebereich	Anschluss	Gehäuse
0851080	21,10	pcs	-1 - 1,5 bar	1/4 "	63 mm



EA01

Mega Druckmanometer, Typ Glycerin gefüllt

Anschluss : Außengewinde
 Typ : Glyceringefüllt
 Anschlussart : Unten
 Gehäuse : Edelstahl
 Rohrfeder : Edelstahl 316
 Anschlussnippel : Edelstahl
 Genauigkeit : 1,6 %

Art.-Nr.	Preis €		Anzeigebereich	Anschluss	Gehäuse
0840155	165,00	pcs	-1 - 0 bar	1/4 "	63 mm
0840156	165,00	pcs	-1 - 9 bar	1/4 "	63 mm
0840157	165,00	pcs	0 - 1 bar	1/4 "	63 mm
0840158	165,00	pcs	0 - 1,6 bar	1/4 "	63 mm
0840159	142,00	pcs	0 - 2,5 bar	1/4 "	63 mm
0840160	142,00	pcs	0 - 4 bar	1/4 "	63 mm
0840161	142,00	pcs	0 - 6 bar	1/4 "	63 mm
0840162	142,00	pcs	0 - 10 bar	1/4 "	63 mm
0840163	142,00	pcs	0 - 16 bar	1/4 "	63 mm
0840164	142,00	pcs	0 - 25 bar	1/4 "	63 mm
0840165	142,00	pcs	0 - 40 bar	1/4 "	63 mm



EA01

Mega Druckmanometer, Typ Glycerin gefüllt

Anschluss : Außengewinde
 Typ : Glyceringefüllt
 Anschlussart : Hinten
 Gehäuse : Edelstahl
 Rohrfeder : Edelstahl 316
 Anschlussnippel : Edelstahl
 Genauigkeit : 1,6 %

Art.-Nr.	Preis €		Anzeigebereich	Anschluss	Gehäuse
0840172	154,00	pcs	0 - 6 bar	1/4 "	63 mm
0840173	154,00	pcs	0 - 10 bar	1/4 "	63 mm
0840174	154,00	pcs	0 - 16 bar	1/4 "	63 mm



EA01

Druckmanometer, Typ Glycerin gefüllt

Anschluss : Außengewinde
 Typ : Glyceringefüllt
 Anschlussart : Hinten
 Gehäuse :
 Anschlussnippel :

Art.-Nr.	Preis €		Anzeigebereich	Anschluss	Gehäuse
0850091	61,60	pcs	0 - 16 bar	1/4 "	63 mm



EA01

Mega Manometer

Anschluss : Außengewinde
 Typ : Trocken
 Anschlussart : Unten
 Gehäuse : Stahl
 Rohrfeder : Kupferlegierung bis 40 bar, Phosphor Bronze ab 60 bar
 Anschlussnippel : Messing
 Genauigkeit : 1,6 %

Art.-Nr.	Preis €		Anzeigebereich	Anschluss	Gehäuse
0840206	14,90	pcs	-1 - 1,5 bar	1/2 "	100 mm
0851075	18,80	pcs	-1 - 3 bar	1/2 "	100 mm
0840177	12,70	pcs	0 - 6 bar	1/2 "	100 mm
0840178	12,70	pcs	0 - 10 bar	1/2 "	100 mm
0840179	12,70	pcs	0 - 16 bar	1/2 "	100 mm



EA01

Mega Glyzerinmanometer

Anschluss : Außengewinde
 Typ : Glyzeringefüllt
 Anschlussart : Unten
 Gehäuse : Edelstahl
 Rohrfeder : Kupferlegierung bis 40 bar, Phosphor Bronze ab 60 bar
 Anschlussnippel : Messing
 Genauigkeit : 1,6 %

Art.-Nr.	Preis €		Anzeigebereich	Anschluss	Gehäuse
0840100	115,00	pcs	-1 - 5 bar	1/2 "	100 mm
0851084	36,60	pcs	-1 - 3 bar	1/2 "	100 mm
0840102	94,50	pcs	0 - 6 bar	1/2 "	100 mm
0840103	94,50	pcs	0 - 10 bar	1/2 "	100 mm
0840104	94,50	pcs	0 - 16 bar	1/2 "	100 mm



EA01

Mega Druckmanometer, Typ Glycerin gefüllt

Anschluss : Außengewinde
 Typ : Glyceringefüllt
 Anschlussart : Unten
 Gehäuse : Edelstahl
 Rohrfeder : Edelstahl 316
 Anschlussnippel : Edelstahl
 Genauigkeit : 1,6 %

Art.-Nr.	Preis €		Anzeigebereich	Anschluss	Gehäuse
0840125	250,00	pcs	-1 - 0 bar	1/2 "	100 mm
0840126	250,00	pcs	-1 - 1,5 bar	1/2 "	100 mm
0840127	250,00	pcs	-1 - 3 bar	1/2 "	100 mm
0840128	250,00	pcs	-1 - 5 bar	1/2 "	100 mm
0840129	250,00	pcs	-1 - 9 bar	1/2 "	100 mm
0840130	250,00	pcs	0 - 0,6 bar	1/2 "	100 mm
0840131	250,00	pcs	0 - 1 bar	1/2 "	100 mm
0840132	250,00	pcs	0 - 1,6 bar	1/2 "	100 mm
0840133	242,00	pcs	0 - 2,5 bar	1/2 "	100 mm
0840134	242,00	pcs	0 - 4 bar	1/2 "	100 mm
0840135	242,00	pcs	0 - 6 bar	1/2 "	100 mm
0840136	242,00	pcs	0 - 10 bar	1/2 "	100 mm
0840137	242,00	pcs	0 - 16 bar	1/2 "	100 mm
0840138	242,00	pcs	0 - 25 bar	1/2 "	100 mm
0840139	242,00	pcs	0 - 40 bar	1/2 "	100 mm
0840140	281,00	pcs	0 - 60 bar	1/2 "	100 mm
0840141	281,00	pcs	0 - 100 bar	1/2 "	100 mm
0840142	281,00	pcs	0 - 160 bar	1/2 "	100 mm
0840143	281,00	pcs	0 - 250 bar	1/2 "	100 mm
0840144	281,00	pcs	0 - 400 bar	1/2 "	100 mm



EA01

Manometer für Flüssigdünger

Anschluss : Außengewinde
 Typ : Glyceringefüllt
 Anschlussart : Unten
 Gehäuse : Edelstahl
 Rohrfeder : Kupferlegierung
 Anschlussnippel : Edelstahl
 Genauigkeit : 1,6 %

Art.-Nr.	Preis €		Anzeigebereich	Anschluss	Gehäuse
0840196	106,00	pcs	0 - 25 bar	1/4 "	63 mm



EA01

Manometer für Flüssigdünger

Anschluss : Außengewinde
 Typ : Glyzeringefüllt
 Anschlussart : Unten
 Gehäuse : Edelstahl
 Rohrfeder : Edelstahl 316
 Anschlussnippel : Edelstahl
 Genauigkeit : 1,6 %

Art.-Nr.	Preis €		Anzeigebereich	Anschluss	Gehäuse
0840197	292,00	pcs	0 - 25 bar	1/4 "	100 mm



EA01

Mega Heizungsmanometer

Manometer für geschlossene Heizungsanlagen
 Grüne Marke bei +1,5 - 2,5 bar (von außen verstellbar)

Anschluss : Außengewinde
 Typ : Trocken
 Anschlussart : Unten
 Gehäuse : Stahl
 Rohrfeder : Kupferlegierung
 Anschlussnippel : Messing

Art.-Nr.	Preis €		Anzeigebereich	Anschluss	Gehäuse
0850071	5,90	pcs	0 - 4 bar	1/4 "	63 mm



EA01

Mega Druckmanometer

Anschluss : Außengewinde
 Typ : Trocken
 Anschlussart : Unten
 Gehäuse : Stahl
 Anschlussnippel : Messing
 Genauigkeit : 1,6 %

Art.-Nr.	Preis €		Anzeigebereich	Anschluss	Gehäuse
0710670	22,40	pcs	0 - 4 bar	1/4 "	63 mm



EA01

Mega Druckmanometer

Anschluss : Außengewinde
 Typ : Trocken
 Anschlussart : Hinten
 Gehäuse : Stahl
 Anschlussnippel : Messing
 Genauigkeit : 1,6 %

Art.-Nr.	Preis €		Anzeigebereich	Anschluss	Gehäuse
0710671	22,40	pcs	0 - 4 bar	1/4 "	63 mm



CA00

Messing Manometerhahn

Anschluss : Außengewinde x Innengewinde

Bedienung : Hebel

Werkstoff : Messing

Art.-Nr.	Preis €		Maß
0870006	21,30	pcs	1/4"
0870012	25,70	pcs	1/2"



BA02

Nr. 960 - Manometerreduktion

Anschluss : Außengewinde x Innengewinde

Werkstoff : Messing

Art.-Nr.	Preis €		Maß
0708931	3,70	pcs	1/4" x 1/8"
0708932	4,00	pcs	3/8" x 1/4"
0708933	5,30	pcs	1/2" x 1/4"
0708935	6,25	pcs	3/4" x 1/2"



EA00

Mega min/maxThermo/Hygrometer, Typ Doppelanzeige

Art.-Nr.	Preis €		
0810101	16,00	pcs	



EA00

Bimetall-Zeigerthermometer

Für Zentralheizung

Anschluss : Außengewinde

Gehäuse : 63 mm

Art.-Nr.	Preis €		Maß	Einbaulänge
0801563	10,80	pcs	1/2"	40 mm



EA00

Mega min/max Thermometer, Typ Doppelanzeige

Art.-Nr.	Preis €		
0801002	24,70	pcs	



EC00

Mega Kunststoff Regen Niederschlagsmesser

Art.-Nr.	Preis €		Breite	Höhe
0801415	4,50	pcs	82 mm	242 mm



EC01

Kunststoff Durchflussmesser

Polysulfon Durchflussmesser mit Nirostahl Schwebekörper.
Max. Betriebsdruck: 11 bar
Max. Temperatur: 120° C.
O-Ringe: Viton

Anschluss : Klebemuffe
Werkstoff : Polysulfan

Art.-Nr.	Preis €		Maß	Durchflussmenge
0892022	216,00	pcs	20 mm	25 - 250 ltr/h
0892003	162,00	pcs	20 mm	40 - 400 ltr/h
0892023	226,00	pcs	25 mm	40 - 400 ltr/h
0892024	226,00	pcs	25 mm	60 - 600 ltr/h
0892025	226,00	pcs	25 mm	100 - 1000 ltr/h
0892005	327,00	pcs	25 mm	300 - 3250 ltr/h
0892012	850,00	pcs	50 mm	450 - 4500 ltr/h
0892014	979,00	pcs	50 mm	900 - 9300 ltr/h
0892016	1.648,00	pcs	63 mm	2400 - 18000 ltr/h



EC01

Wasserzähler Trockenläufer

Volltrockenläufer, Zählwerk getrennt vom Nassraum.
Einbau waagrecht oder senkrecht.
Mit einem drehbaren Rollenzählwerk.

Anschluss : Außengewinde
Werkstoff : Messing
Oberflächenbehandlung : Vernickelt
Max. Temp. : 90 °C
Typ : Einstrahl

Art.-Nr.	Preis €		Maß	Kapazität Qmax	Kapazität Qn	Farbe
0892312	47,20	pcs	3/4"	3 m³/h	1,5 m³/h	Blau
0892313	49,50	pcs	3/4"	3 m³/h	1,5 m³/h	Rot



EC01

Wasserzähler Trockenläufer, Typ TL

Einbau nur horizontal.

Anschluss : Außengewinde

Werkstoff : Messing

Max. Temp. : 55 °C

Typ : Multijet

Art.-Nr.	Preis €		Maß	DN	Kapazität Qn
0892315	62,80	pcs	3/4"	1/2 "	1,5 m³/h
0892316	79,40	pcs	1"	3/4 "	2,5 m³/h
0892317	116,00	pcs	1 1/4"	1 "	3,5 m³/h
0892309	148,00	pcs	1 1/2"	1 1/4 "	6 m³/h
0892310	260,00	pcs	2"	1 1/2 "	10 m³/h
0892311	364,00	pcs	2 1/2"	2 "	15 m³/h



EC01

Wasserzähler Nassläufer, Typ DS 78 TBR

Anschluss : Außengewinde

Werkstoff : Messing

Typ : DS78TBR

Zulassung : KIWA

Art.-Nr.	Preis €		Maß	DN	Kapazität Qn	Kapazität Qmax
0892335	261,00	pcs	3/4"	1/2 "	1,5 m³/h	3 m³/h
0892336	276,00	pcs	1"	3/4 "	2,5 m³/h	5 m³/h
0892337	179,00	pcs	1 1/4"	1 "	3,5 m³/h	7 m³/h
0892338	179,00	pcs	1 1/2"	1 1/4 "	5 m³/h	10 m³/h
0892339	345,00	pcs	2"	1 1/2 "	10 m³/h	20 m³/h
0892340	505,00	pcs	2 1/2"	2 "	15 m³/h	30 m³/h



EC01

Wasserzähleranschlussgarnitur

Je Paar

Anschluss : Außengewinde x Überwurfmutter IG

Werkstoff : Messing

Art.-Nr.	Preis €		Maß
0892329	7,80	pcs	1/2" x 3/4"
0892330	11,80	pcs	3/4" x 1"
0892331	19,50	pcs	1" x 1 1/4"
0892332	36,20	pcs	1 1/4" x 1 1/2"
0892333	43,60	pcs	1 1/2" x 2"



EC01

Mega Wasserzähler Typ Woltman, Trockenläufer

Turbinenrad quer zur Flussrichtung.

Anschluss : DIN Flansch
Werkstoff : Gusseisen
Farbe : Blau
Typ : Woltman

Art.-Nr.	Preis €		Maß	Lochkreis	Kapazität Qn	Kapazität Qmax
0892520	332,00	pcs	DN50	125 mm	15 m³/h	30 m³/h
0892522	410,00	pcs	DN80	160 mm	40 m³/h	80 m³/h
0892523	509,00	pcs	DN100	180 mm	60 m³/h	120 m³/h
0892525	623,00	pcs	DN150	240 mm	150 m³/h	300 m³/h



EC01

Industrie Wasserzähler Trockenläufer, Typ Woltman nach CEE Norm

Diese Wasserzähler können in jeder Position eingebaut werden, wenn untenstehende Bedingungen befolgt werden.

1. Der Wasserzähler muss voll Wasser sein, wenn gemessen wird.
2. In eine gerade Leitung, welche 10 x länger ist als das Gehäuse des Wasserzählers und den gleichen Durchmesser hat wie der Wasserzähler.
3. Es dürfen keine Reduzierungen, Rückschlagarmaturen, T-Stücke, Bogen kurz vor bzw. nach dem Zähler montiert werden. Flanschen PN10 gebohrt.

Bei den Woltmann Wasserzählern handelt es sich um geschlossene Zähler für vollen Durchfluss. Zähler entsprechend der CEE Norm mit Zulassungsnummer.

Anschluss : DIN Flansch
Werkstoff : Gusseisen
Farbe : Blau
Typ : Woltman

Art.-Nr.	Preis €		Maß	Lochkreis	Kapazität Qn	Kapazität Qmax
0892320	655,00	pcs	DN50	125 mm	15 m³/h	50 m³/h
0892321	847,00	pcs	DN65	145 mm	25 m³/h	70 m³/h
0892322	1.021,00	pcs	DN80	160 mm	40 m³/h	120 m³/h
0892323	1.253,00	pcs	DN100	180 mm	60 m³/h	230 m³/h
0892324	1.831,00	pcs	DN150	240 mm	150 m³/h	260 m³/h



EC01

Wasserzähler, Trockenläufer

Für Grundwasserabsenkung oder Beregnungsanlagen. Laufrad in Flussrichtung.
(Damit keine Steine und Fremdkörper das Laufrad beschädigen)

Anschluss : DIN Flansch
Werkstoff : Gusseisen
Farbe : Blau
Typ : Laufrad

Art.-Nr.	Preis €		Maß	Lochkreis	Kapazität Qn	Kapazität Qmax
0892381	811,00	pcs	DN65	145 mm	50 m³/h	100 m³/h
0892382	985,00	pcs	DN80	160 mm	90 m³/h	150 m³/h
0892383	1.064,00	pcs	DN100	180 mm	125 m³/h	250 m³/h



EC01

Arad Wassermeter

Mit Abschaltautomatik nach Erreichen der eingestellten Wassermenge.

Anschluss : Außengewinde
Werkstoff : Kunststoff
Farbe : Gelb/Schwarz

Art.-Nr.	Preis €		Maß	Einstellung Funktion	Arbeitsdruck
0892300	144,00	pcs	3/4"	0 - 0,25 m ³	8 bar



EC01

Arad Wassermeter

Mit Abschaltautomatik nach Erreichen der eingestellten Wassermenge.

Anschluss : Außengewinde
Werkstoff : Kunststoff
Farbe : Gelb/Schwarz

Art.-Nr.	Preis €		Maß	Einstellung Funktion	Arbeitsdruck
0892299	144,00	pcs	3/4"	0 - 2 m ³	8 bar
0892301	175,00	pcs	1"	0 - 3 m ³	8 bar
0892302	175,00	pcs	1"	0 - 10 m ³	8 bar
0892303	778,00	pcs	1 1/2"	0 - 20 m ³	8 bar
0892304	778,00	pcs	1 1/2"	0 - 50 m ³	8 bar

Elektronischer Flüssigkeitsmesser, geeignet für Kraftstoff



EC01

Explosionssicher geschützt.

Versehen mit : Tageszähler und Totalzähler
Abmessungen : 102 x 51 x 51 mm

Anschluss : Innengewinde
Werkstoff : Aluminium

Art.-Nr.	Preis €		Maß	Kapazität	Arbeitsdruck
0940056	775,00	pcs	1"	10 - 100 ltr / min	20 bar

Elektronischer Flüssigkeitsmesser, geeignet für Wasser



EC01

Explosionssicher geschützt.

Versehen mit : Tageszähler und Totalzähler
Abmessungen : 102 x 51 x 51 mm

Anschluss : Innengewinde
Werkstoff : Aluminium

Art.-Nr.	Preis €		Maß	Kapazität	Arbeitsdruck
0940057	819,00	pcs	1"	10 - 100 ltr / min	20 bar



KB00

Dosatron Dosierpumpe, Typ D25RE2

Für Flüssigdünger, Chemikalien usw.

Anschluss : Außengewinde
 Marke : Dosatron
 Typ : D25RE2

Art.-Nr.	Preis €		Maß	Einstellbare Dosierung	Durchflussmenge
0892246	659,00	pcs	3/4"	0,2 - 2%	10 - 2500 ltr/h



KB00

Dosierpumpe, Typ D25RE5

Für Flüssigdünger, Chemikalien usw.

Anschluss : Außengewinde
 Marke : Dosatron
 Typ : D25RE5

Art.-Nr.	Preis €		Maß	Einstellbare Dosierung	Durchflussmenge
0892236	712,00	pcs	3/4"	1 - 5%	10 - 2500 ltr/h



KB00

Dosatron Dosierpumpe, Typ D3-GL2

Anschluss : Außengewinde
 Marke : Dosatron
 Typ : D3GL2

Art.-Nr.	Preis €		Maß	Einstellbare Dosierung	Durchflussmenge
0892233	940,00	pcs	3/4"	0,2 - 2%	10 - 3000 ltr/h



KB00

Dosierpumpe, Typ D8R

Für Flüssigdünger, Chemikalien usw.

Anschluss : Schelle x Klemmschalen
 Marke : Dosatron
 Typ : D8R

Art.-Nr.	Preis €		Maß	Einstellbare Dosierung	Durchflussmenge
0892235	2.205,00	pcs	50 mm	0,2 - 2%	500 - 8000 ltr/h

Venturidüse



Anschluss : Außengewinde x Schlauchtülle x Außengewinde

Art.-Nr.	Preis €		Maß
0892241	23,80	pcs	3/4"
0892242	32,40	pcs	1" x 3/4" x 1"

KB00



DC00

Kunststoff-Filter, großes Modell

Temperaturbeständig: 0°C bis max. 40°C

Anschluss : Innengewinde

Werkstoff : Kunststoff

Arbeitsdruck : 10 bar

Art.-Nr.	Preis €		Maß	Material Filtereinsatz	Filterung
0892255	40,50	pcs	3/4"	Polyestergaze	60 micron
0892256	42,40	pcs	1"	Polyestergaze	60 micron
0892257	51,90	pcs	1 1/4"	Polyestergaze	60 micron
0892258	53,70	pcs	1 1/2"	Polyestergaze	60 micron

Wandbefestigung



DC00

Werkstoff : Stahl

Art.-Nr.	Preis €		Geeignet für
0892259	9,55	pcs	0892255 - 0892258



DC00

Gewickelter Filtereinsatz

Druckverlust ca. 10 %.

Werkstoff : Kunststoff

Filter : gewickelt

Filterung : 20 micron

Art.-Nr.	Preis €		Geeignet für
0880467	11,70	pcs	0892255 - 0892256
0880468	17,30	pcs	0892257 - 0892258



DC00

Kunststoff Filtereinsatz

Druckverlust ca. 10 %.

Werkstoff : Kunststoff

Filter : Polyestergaze

Filterung : 60 micron

Art.-Nr.	Preis €		Geeignet für
0880469	16,10	pcs	0892255 - 0892256
0880470	19,10	pcs	0892257 - 0892258



DC00

Filtereinsatz aus Edelstahl

Druckverlust ca. 10 %.
Werkstoff : Edelstahl
Filterung : 60 micron

Art.-Nr.	Preis €		Geeignet für
0880471	87,10	pcs	0892255 - 0892256



DC00

Aktivkohle-Filtereinsatz

Speziell gegen Chlor, Öl, Cadmium, Zink, usw.
Druckverlust ca. 10%.
Werkstoff : Aktivkohle

Art.-Nr.	Preis €		Geeignet für
0880472	20,50	pcs	0892255 - 0892256



DC00

Polyphosphat-Filtereinsatz

Speziell für Kalk.
Druckverlust ca.10 %.
Werkstoff : Polyphosphat

Art.-Nr.	Preis €		Geeignet für
0880474	33,00	pcs	0892255 - 0892256



DC00

Filtertasse

Art.-Nr.	Preis €		Geeignet für
0950007	34,40	pcs	0892255 - 0892258



DC00

Mutter

Art.-Nr.	Preis €		Geeignet für
0950018	13,50	pcs	0892255 - 0892258



DC00

O-Ring

Art.-Nr.	Preis €		Geeignet für
0950017	4,15	pcs	0892255 - 0892258



PB00

Schlüssel für die Filtertasse

Werkstoff : Stahl

Art.-Nr.	Preis €		Geeignet für
0892269	7,20	pcs	alle Typen



DC00

Filteroberteil

Anschluss : Innengewinde

Werkstoff :

Art.-Nr.	Preis €		Maß	Geeignet für
0892265	26,30	pcs	3/4"	0892255
0892266	26,30	pcs	1"	0892256
0892267	39,70	pcs	1 1/4"	0892257
0892268	42,40	pcs	1 1/2"	0892258



DC00

Kunststoff Filter, kleines Modell

Komplett mit 60 Micron Kunststoff Filtereinsatz. (Auswaschbar)
Temperaturbeständig: 0°C bis max. 45°C

Anschluss : Innengewinde
Werkstoff : Kunststoff
Arbeitsdruck : 8 bar

Art.-Nr.	Preis €		Maß	Material Filtereinsatz	Filterung
0892250	33,20	pcs	1"	Polyestergaze	60 micron



DC00

Gewickelter Filtereinsatz, klein

Druckverlust ca. 10 %.

Werkstoff : Kunststoff
Filter : Polyestergaze
Filterung : 20 micron

Art.-Nr.	Preis €		Geeignet für
0892200	5,30	pcs	0892250



DC00

Kunststoff Filtereinsatz, klein

Druckverlust ca. 10 %.

Werkstoff : Kunststoff
Filter : Polyestergaze
Filterung : 60 micron

Art.-Nr.	Preis €		Geeignet für
0892251	11,30	pcs	0892250



DC00

Aktivkohle Filtereinsatz

Speziell gegen Chlor, Öl, Cadmium, Zink, usw.
Druckverlust ca. 10%.

Werkstoff : Aktivkohle

Art.-Nr.	Preis €		Geeignet für
0892252	15,60	pcs	0892250



Filtertasse

Art.-Nr.	Preis €		Geeignet für
0950008	24,40	pcs	0892250

DC00



Kunststoff Schmalfilter

Komplett mit 60 Micron Kunststoff Filtereinsatz.
 Temperaturbeständig: max. 40°C
 Kapazität: 1.200 L/Stunde

Anschluss : Innengewinde
 Werkstoff : Kunststoff

Art.-Nr.	Preis €		Maß	Material Filtereinsatz	Filterung
7007236	34,90	pcs	1/2"	Polyestergaze	60 micron

DC00



Filtertasse

Art.-Nr.	Preis €		Geeignet für
7007239	14,80	pcs	7007236

DC00

Oberer Teil Schmalfilter

Art.-Nr.	Preis €		Geeignet für
7007240	20,30	pcs	7007236

DC00



DC00

Gewickelter Filtereinsatz für Schmalfilter

Druckverlust ca. 10 %.

Filter : geflochten

Filterung : 20 micron

Art.-Nr.	Preis €		Geeignet für
7007237	11,90	pcs	7007236



DC00

Gummi O-Ring für Schmalfilter

Art.-Nr.	Preis €		Geeignet für
7007238	2,90	pcs	7007236



DC00

KleinfILTER

Mit Kunststoff Filtereinsatz.

Anschluss : Innengewinde x Außengewinde

Werkstoff : Kunststoff

Art.-Nr.	Preis €		Maß	Material Filtereinsatz	Filterung
0892207	21,10	pcs	3/4"	Polyestergaze	60 micron



DC00

Kunststoff Filtereinsatz

Filter : Polyestergaze

Art.-Nr.	Preis €		Geeignet für
0892209	5,30	pcs	0892207 - 0892208



DC00

Kleinfilter

Mit Polyphosphat Filtereinsatz.

Anschluss : Innengewinde x Außengewinde

Werkstoff : Kunststoff

Art.-Nr.	Preis €		Maß	Material Filtereinsatz
0892208	21,10	pcs	3/4"	Polyphosphat



DC00

Hydro-S Kunststoff Wasserfilter 5" mit Filtereinsatz

Anschluss : Innengewinde

Werkstoff : Kunststoff

Arbeitsdruck : 8 bar

Art.-Nr.	Preis €		Maß	Material Filtereinsatz	Filterung
0892495	23,50	pcs	3/4"	Polyestergaze	60 micron
0892496	25,10	pcs	1"	Polyestergaze	60 micron



DC00

Hydro-S Kunststoff Wasserfilter 10" mit Filtereinsatz

Anschluss : Innengewinde

Werkstoff : Kunststoff

Arbeitsdruck : 8 bar

Art.-Nr.	Preis €		Maß	Material Filtereinsatz	Filterung
0892493	28,20	pcs	3/4"	Polyestergaze	60 micron
0892494	28,80	pcs	1"	Polyestergaze	60 micron



DA00

Hydro-S Filtereinsatz

Werkstoff : Nylon

Filter : geflochten

Filterung : 20 micron

Art.-Nr.	Preis €		Geeignet für
0892481	4,20	pcs	Kleinfilter 5"
0892479	7,70	pcs	Großfilter 10"



DA00

Hydro-S Filtereinsatz

Werkstoff : Nylon
Filter : Polyestergaze
Filterung : 60 micron

Art.-Nr.	Preis €		Geeignet für
0892480	3,90	pcs	Kleinfiler 5"
0892478	7,30	pcs	Großfilter10"



DA00

Inline-Filter

Länge Innenfilter: ± 10 cm
Ohne Ablasshahn.

Anschluss : Außengewinde
Werkstoff : PP
Arbeitsdruck : 8 bar

Art.-Nr.	Preis €		Maß	Kapazität	Material Filtereinsatz	Filterung
0121370	7,70	pcs	3/4"	5 m³/h	Edelstahl	130 micron
0121371	9,50	pcs	1"	5 m³/h	Edelstahl	130 micron



DA00

Inline-Filter

Länge Innenfilter: ± 14 cm
Ohne Ablasshahn.

Anschluss : Außengewinde
Werkstoff : PP
Arbeitsdruck : 8 bar

Art.-Nr.	Preis €		Maß	Kapazität	Material Filtereinsatz	Filterung
0880595	15,20	pcs	3/4"	5 m³/h	Edelstahl	130 micron
0880596	16,20	pcs	1"	5 m³/h	Edelstahl	130 micron



DA00

Inline-Filter, Typ Irritec

Anschluss : Außengewinde
Werkstoff : PP
Arbeitsdruck : 8 bar

Art.-Nr.	Preis €		Maß	Kapazität	Material Filtereinsatz	Filterung
0880640	18,00	pcs	3/4"	4 m³/h	Edelstahl	130 micron
0880641	18,00	pcs	3/4"	4 m³/h	Edelstahl	100 micron
0880642	20,90	pcs	1"	6 m³/h	Edelstahl	130 micron
0880643	20,90	pcs	1"	6 m³/h	Edelstahl	100 micron
0880644	25,40	pcs	1 1/4"	10 m³/h	Edelstahl	130 micron
0880645	29,70	pcs	1 1/2"	15 m³/h	Edelstahl	130 micron
0880646	43,10	pcs	2"	25 m³/h	Edelstahl	130 micron



DA00

Irritec Innenfilter für Rückspülfilter

Werkstoff : Polyester

Art.-Nr.	Preis €		Maß	Filterung	Filterung
0880674	8,10	pcs	3/4"-1"	120 mesh	130 micron
0880676	12,80	pcs	3/4"-1"	200 mesh	80 micron
0880678	18,40	pcs	1 1/4"-1 1/2"	50 mesh	300 micron
0880681	18,40	pcs	1 1/4"-1 1/2"	120 mesh	130 micron
0880685	25,50	pcs	2"	50 mesh	300 micron
0880688	25,50	pcs	2"	120 mesh	130 micron



CE00

Absperrhahn

Anschluss : Tülle x Innengewinde

Werkstoff : PP

Farbe : Schwarz

Bedienung : Hebel

Art.-Nr.	Preis €		Maß	Arbeitsdruck	MBM
0121337	2,45	pcs	16 mm x 1/2"	3 bar	10
0121338	2,45	pcs	16 mm x 3/4"	3 bar	10
0121339	2,45	pcs	20 mm x 1/2"	3 bar	10
0121340	2,45	pcs	20 mm x 3/4"	3 bar	10
0121341	2,70	pcs	25 mm x 1/2"	3 bar	10
0121342	2,70	pcs	25 mm x 3/4"	3 bar	10



DA00

Amiad Kunststoff-Filter

Der Filter verfügt über eine sehr große Filtrierungsfläche.
Aufgrund der Bauart, ist der Druckverlust sehr gering.
Die Größen der Filterperforationen staffeln sich von 0,08 mm bis 2,50 mm.
Filter mit Filtrierung 0,3 mm werden für Gewächshausberegnungsdüsen verwendet.
Filter mit Filtrierung 0,08 und 0,13 mm für Tropfenberegnung.
Mit Ablasshahn.

Anschluss : Außengewinde
Werkstoff : Kunststoff
Oberflächenbehandlung : Polyester beschichtet
Arbeitsdruck : 10 bar

Art.-Nr.	Preis €		Maß	Kapazität	Material Filtereinsatz	Filtrierung
0880570	64,80	pcs	3/4"	5 m³/h	Edelstahl	80 micron
0880571	64,80	pcs	3/4"	5 m³/h	Edelstahl	130 micron
0880572	142,00	pcs	1"	7 m³/h	Edelstahl	80 micron
0880573	142,00	pcs	1"	7 m³/h	Edelstahl	130 micron
0880578	332,00	pcs	1 1/2"	15 m³/h	Edelstahl	80 micron
0880579	332,00	pcs	1 1/2"	15 m³/h	Edelstahl	130 micron
0880580	332,00	pcs	1 1/2"	15 m³/h	Edelstahl	300 micron
0880584	634,00	pcs	2"	25 m³/h	Edelstahl	300 micron



DA00

Ablaufventil

Anschluss : Außengewinde x Innengewinde
Werkstoff : PP

Art.-Nr.	Preis €		Maß
0880531	11,10	pcs	3/4"



DA00

Y-Inline-Filter

Anschluss : Außengewinde
Werkstoff : PP
Arbeitsdruck : 8 bar

Art.-Nr.	Preis €		Maß	Kapazität	Material Filtereinsatz	Filtrierung
0880620	190,00	pcs	2"	25 m³/h	Polyestergaze	100 micron
0880621	272,00	pcs	3"	50 m³/h	Polyestergaze	100 micron
0880653	164,00	pcs	2"	25 m³/h	Disk	130 micron
0880654	216,00	pcs	3"	50 m³/h	Disk	130 micron
7012763	170,00	pcs	2"	25 m³/h	Polyestergaze	300 micron
7012764	245,00	pcs	3"	50 m³/h	Polyestergaze	300 micron



DA00

Inline-Filter

Mit Rückspülmöglichkeit.
 Beim Rückspülen der Disc-Elemente ist die benötigte Wassermenge minimal.
 Montage über Eck und auch im Durchgang möglich.

Anschluss : Außengewinde
 Werkstoff : PP
 Arbeitsdruck : 10 bar

Art.-Nr.	Preis €		Maß	Kapazität	Material Filtereinsatz	Filterung
0880647	308,00	pcs	2"	30 m³/h	helix	130 micron
0880648	470,00	pcs	3"	50 m³/h	helix	130 micron



DA01

Amiad Metall-Filter

Der Filter verfügt über eine sehr große Filtrierungsfläche.
 Aufgrund der Bauart, ist der Druckverlust sehr gering.
 Die Größen der Filterperforationen staffeln sich von 0,08 mm bis 2,50 mm.
 Filter mit Filtrierung 0,3 mm werden für Gewächshausberegnungsdüsen verwendet
 Filter mit Filtrierung 0,08 und 0,13 mm für Tropfenberegnung.
 Mit Ablasshahn.

Anschluss : Innengewinde
 Werkstoff : Stahl
 Oberflächenbehandlung : Polyester beschichtet
 Arbeitsdruck : 10 bar

Art.-Nr.	Preis €		Maß	Kapazität	Material Filtereinsatz	Filterung
0880588	866,00	pcs	2"	25 m³/h	Edelstahl	300 micron



DA01

Amiad Inline-Filter

Werkstoff : Stahl
 Arbeitsdruck : 10 bar

Art.-Nr.	Preis €		DN	Flansch	Material Filtereinsatz	Filterung
0880593	1.274,00	pcs	80	PN10/16	Edelstahl	300 micron



DA00

Amiad Filtereinsatz

Werkstoff : Kunststoff/Edelstahl

Art.-Nr.	Preis €		Maß	Filterung	Geeignet für
0880532	26,00	pcs	3/4"	80 micron	0880570
0880557	26,60	pcs	3/4"	130 micron	0880571
0880533	69,60	pcs	1"	80 micron	0880572
0880554	80,50	pcs	1"	130 micron	0880574
0880534	139,00	pcs	1 1/2"	80 micron	0880578
0880555	145,00	pcs	1 1/2"	130 micron	0880579
0880535	139,00	pcs	1 1/2"	300 micron	0880580
0880559	314,00	pcs	2"	130 micron	0880583
0880537	314,00	pcs	2"	300 micron	0880584
0880558	404,00	pcs	3"	130 micron	0880590
0880539	404,00	pcs	3"	300 micron	0880591
0880545	404,00	pcs	3"	500 micron	0880591



DB00

Stahlfilter

Für Tropfbewässerung und Bodensanierung.

Diese Stahlfilter sind entwickelt, um Ihnen eine effiziente Lösung zu bieten für das Filtern von Schmutzwasser.

Der Filter ist einfach zu bedienen und liefert eine hohe Filterkapazität. Einfaches entfernen des Filtermediums (Sand oder Ziegelmehl) durch die speziellen Mannlöcher über dem Filterboden. Die Filter sind versehen mit einer Polyesterschicht und werden von 30" an mit Flansch geliefert. Maximaler Arbeitsdruck 8 bar (120 PSI).

Bei Installation wird ein Sicherheitsventil empfohlen.

Werkstoff : Stahl

Art.-Nr.	Preis €		DN	Durchmesser Gehäuse	Durchfluss	Typ
0892146	2.139,00	pcs	50	600 mm	14 m³/h	203
0892147	4.352,00	pcs	65	750 mm	22 m³/h	304
0892141	9.761,00	pcs	80	900 mm	32 m³/h	hohes Modell
0892143	12.201,00	pcs	100	1200 mm	58 m³/h	hohes Modell